

Ihre internistische Hausarzt-Praxis in Kiel

Zentrum unserer Hausarzt-Praxis in Kiel sind Sie als Patient mit Ihren individuellen gesundheitlichen Fragen.

Wir haben das Ziel - im Sinne einer ganzheitlichen Medizin - Sie so vollständig und umfassend wie möglich zu untersuchen, um Sie optimal präventiv beraten und therapieren zu können.

In der ganzheitlichen Medizin wird ein bestimmtes Symptom nicht für sich alleine betrachtet, sondern immer im Zusammenhang mit allen anderen Symptomen und individuellen Einflussfaktoren, um die richtige Diagnose und ihre Ursachen ermitteln zu können.

Eine patientenorientierte Betreuung und detaillierte Aufklärung, regelmäßige Weiterbildungen, leitliniengerechte Organisations- und Behandlungsabläufe sowie eine optimale Kommunikation mit den kooperierenden Ärzten in Kiel sichern die Qualität unserer Praxis.

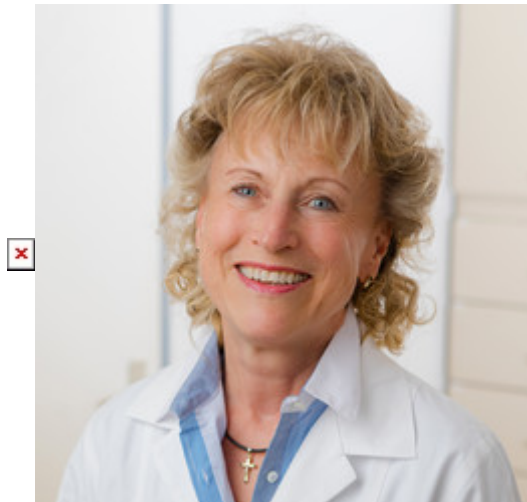
Ihre Gesundheit gemeinsam mit Ihnen zu bewahren ist unser Anliegen und dafür setzen wir unser umfassendes Wissen und unsere Erfahrung ein.

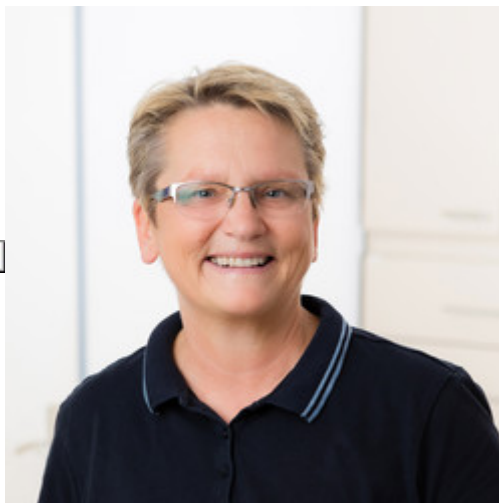
In unseren Spezialsprechstunden beschäftigen wir uns ausführlich mit Ihren gesundheitlichen Fragen.

Auf den folgenden Seiten bieten wir Ihnen umfassende Informationen über unsere Hausarzt-Praxis in Kiel, unsere Praxisschwerpunkte und Leistungen.

Ihre Dr. Karin Jatzkewitz

Unser Team







Aktuelles

Gerne informieren wir Sie regelmäßig über neuste medizinische Erkenntnisse und Neuigkeiten aus unserer Praxis.

Praxis

Lernen Sie unser kompetentes Team und unsere Praxis auf einem Rundgang kennen. Wir freuen uns auf Sie.

Schwerpunkte

Besonders intensiv widmen wir uns verschiedenen Schwerpunkten, zu denen wir auf Grund langjähriger Erfahrungen sowie spezieller Fort- und Weiterbildungen umfassende Kenntnisse haben.

Leistungen

Unsere Praxis zeichnet sich durch ein breites Spektrum an präventiven, diagnostischen und therapeutischen Leistungen aus.

Sprechzeiten

Sie erreichen uns Montag bis Freitag ab 08.00 Uhr. Bei akuten Beschwerden vereinbaren Sie bitte einen Termin in unserer täglichen Akutsprechstunde.

Service

Im Servicebereich bieten wir Ihnen verschiedene Serviceleistungen, um Sie optimal betreuen und unterstützen zu können.

So finden Sie uns